

Intégration des événements extrêmes dans la planification forestière

Atelier animé par Robert Jenni, collaborateur scientifique OFEV, Division Forêts

Introduction

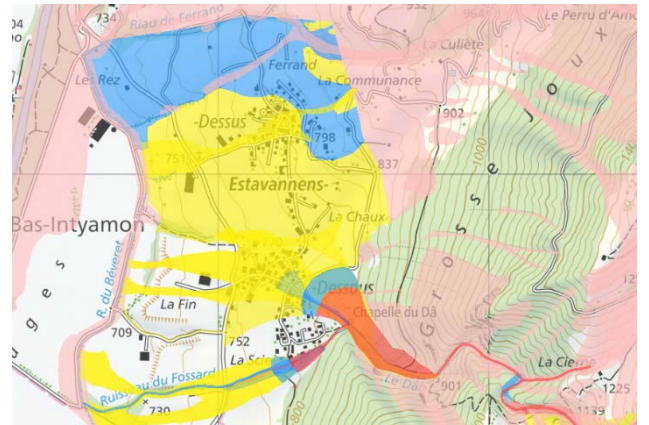
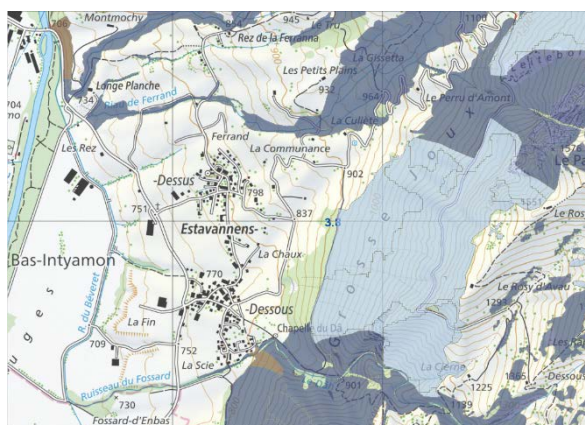
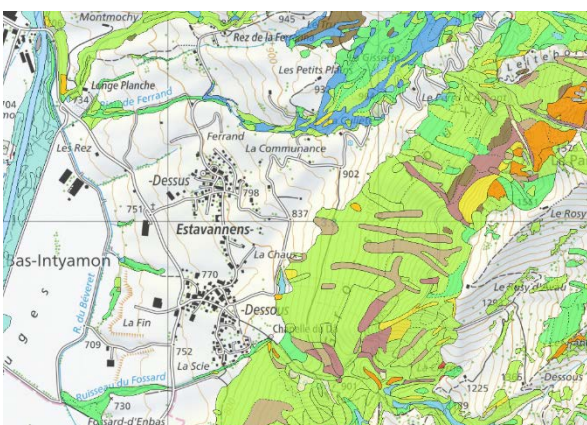


Planification forestière et événements extrêmes peuvent paraître au premier abord incompatible, alors qu'en intégrant les événements dans la planification, on sera bien mieux préparé à les affronter.

Comment choisir les secteurs où l'on doit intervenir en 1^{ère} priorité?

Comment déterminer les secteurs où l'on doit assainir complètement, partiellement ou pas du tout?

De quels documents a-t-on besoin pour pouvoir prendre des décisions rapides et objectives le moment venu?



Intégration des événements extrêmes dans la planification forestière

Atelier animé par Robert Jenni, collaborateur scientifique OFEV, Division Forêts

Questions

1. Quels critères peut-on utiliser pour prioriser son action après un gros événement:
 - a. Où doit-on intervenir en toute priorité?
 - b. Où peut-on se permettre d'attendre un peu?
 - c. Où pourrait-on ne pas intervenir sans compromettre la fonctionnalité?
2. Quels documents existants dans la planification forestière peuvent être utilisés pour se préparer à gérer un gros événement?
3. Quels nouveaux documents devraient être intégrés à la planification forestière pour être préparé à la gestion de gros événements?