



Forum WSL Suisse romande 2022


Événements extrêmes en forêt – à chacun d'agir

Beate Jessel, Directrice du WSL

Le nombre de catastrophes météorologiques a explosé

CLIMAT Sécheresses, canicules, tempêtes et inondations sont devenues de plus en plus fréquentes et intenses, confirme un nouvel atlas publié par l'Organisation météorologique mondiale. Le nombre de désastres climatiques a été multiplié par cinq en cinquante ans

PASCALINE MINET

 @pascalineminet



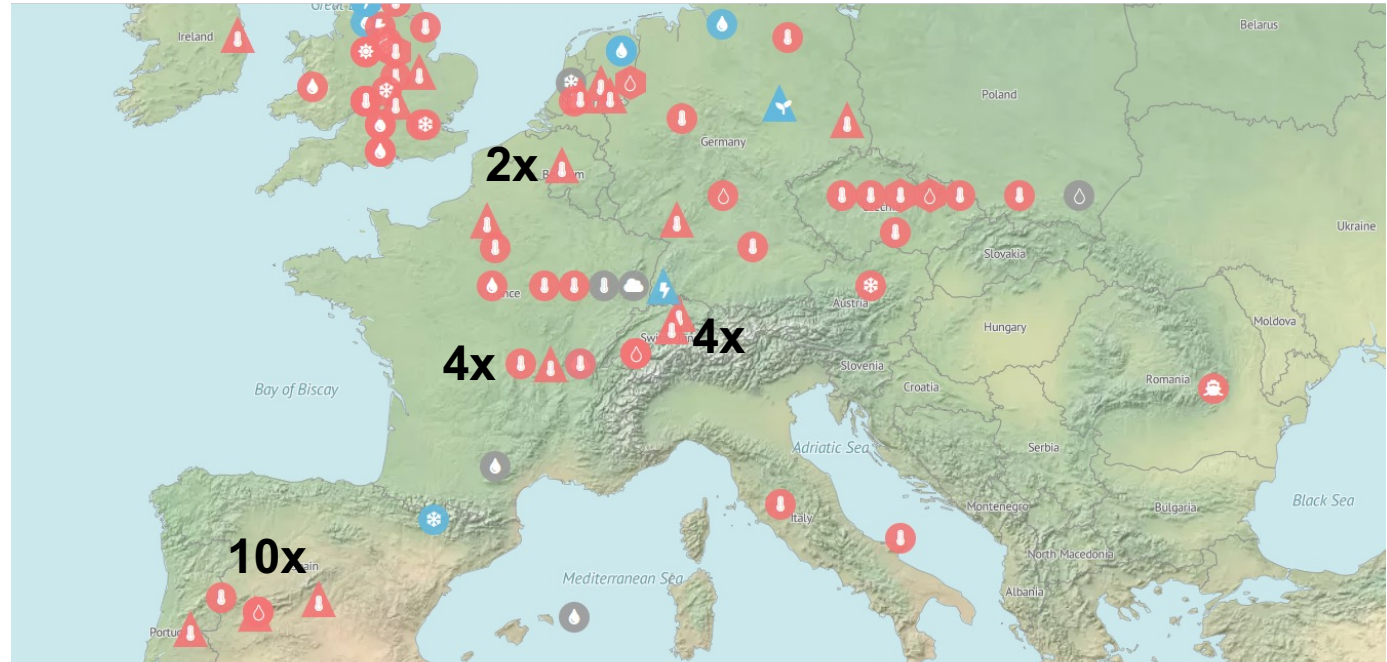
En 50 ans: Désastres climatiques - nombre **multiplié par cinq**.
Pertes économiques **multipliées par sept**.

(Organisation météorologique mondiale, 2021)

Canicule en Europe, juin 2017: attribuable à l'influence humaine sur le climat

▲ ● Plus grave
ou plus
probable

▲ ● Aucune
influence
humaine
trouvée



<https://www.carbonbrief.org>



Friederike Otto
Climatologue, physicienne
et docteure en philosophie

- Legend**
- Acoustic irrigated
 - Acoustic not irrigated
 - Soil irrigated
 - Soil not irrigated
 - Meteorological station
 - Physiology
 - *Populus tremula*
 - *Betula pubescens*
 - *Quercus petraea*
 - *Pinus sylvestris*
 - *Sorbus aria*
 - Toilet
 - Scaffolds
 - irrigation stop
 - irrigated
 - control
 - buffer

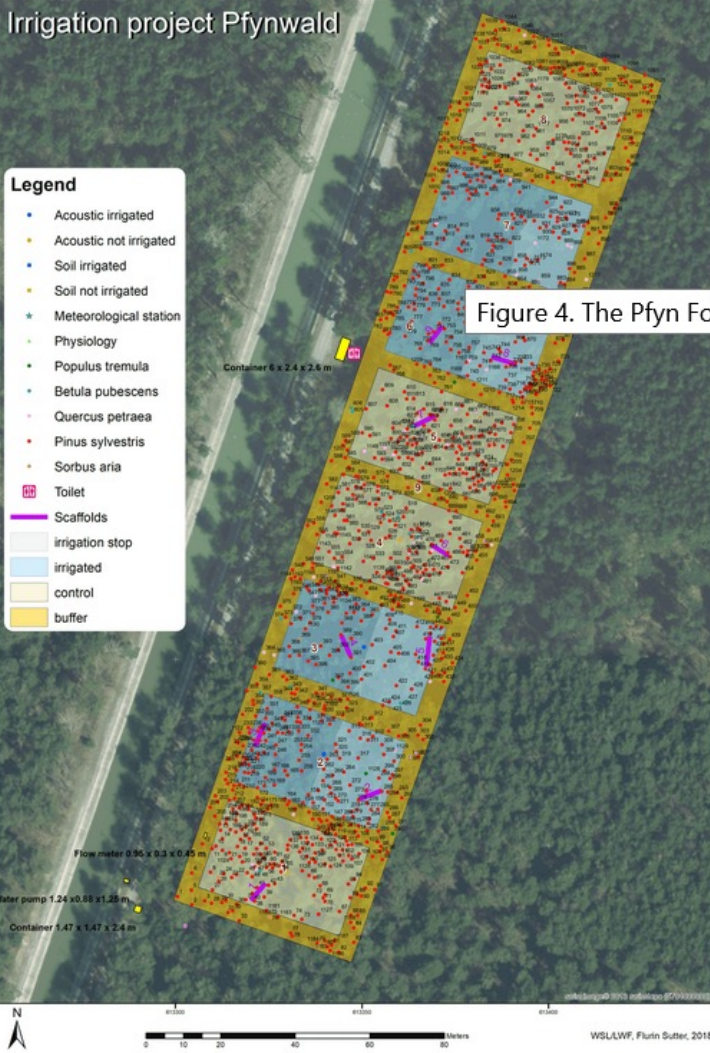
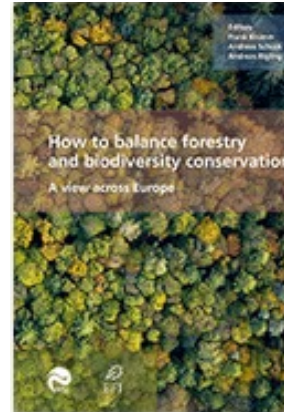
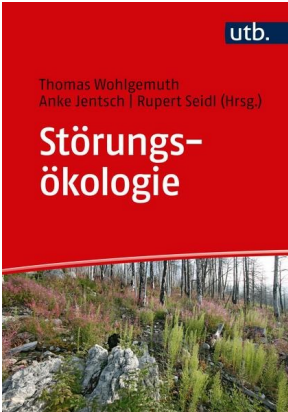


Figure 4. The Pfywwald irrigation project



Événements extrêmes

*N. Zimmermann
A. Björnsen*

Forêt

**Événements
extrêmes**

*N. Zimmermann
A. Björnsen*

OPPORTUNITÉ 

S. Swaton

Société

Forêt

Événements extrêmes

*N. Zimmermann
A. Björnsen
T. Wohlgemuth
C. Grossiord
D. Weber
J. Rosset
M. Oriet
Ateliers 1-3, 5-7,12*

OPPORTUNITÉ 

S. Swaton

Forêt

Société



Ing. forestier cantonal



Biologiste indépendante



Ing. forestier arrondissement



Prof. honoraire EPF



Garde forestier



Prof. écologie for. HAFL



Doctorante EPFL



Forestier-bûcheron



Sociologue, MER EPFL



Garde forestier



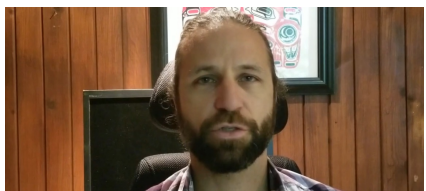
Garde forestier



Ing. forestier arrondissement



Spécialiste communication



Scientifique environnement



Ing. forestier, aménagiste



Pluridisciplinaire environnement

Événements extrêmes

*N. Zimmermann
A. Björnsen
T. Wohlgemuth
C. Grossiord
D. Weber
J. Rosset
M. Oriet
Ateliers 1-3, 5-7,12*

OPPORTUNITÉ

S. Swaton

Sentiment d'impuissance

Société

Forêt



Événements extrêmes

*N. Zimmermann
A. Björnsen
T. Wohlgemuth
C. Grossiord
D. Weber
J. Rosset
M. Oriet
Ateliers 1-3, 5-7,12*

OPPORTUNITÉ

S. Swaton

Sentiment d'impuissance

Mode de vie

Société

Forêt





S. Swaton

Événements extrêmes

*N. Zimmermann
A. Björnsen
T. Wohlgemuth
C. Grossiord
D. Weber
J. Rosset
M. Oriet
Ateliers 1-3, 5-7, 12*

Forêt

Société

Sentiment d'impuissance

Mode de vie

**Vision moins
anthropocentrée**

OPPORTUNITÉ 

S. Swaton

Événements extrêmes

*N. Zimmermann
A. Bjørnsen
T. Wohlgemuth
C. Grossiord
D. Weber
J. Rosset
M. Oriet
Ateliers 1-3, 5-7, 12*

*T. Lachat
Atelier 4*

Forêt

Faire confiance à la nature
Ateliers 9-11

Société

Sentiment d'impuissance

Mode de vie

Vision moins anthropocentrée

Se reconnecter à la nature

*N. Imesch
Atelier 8*



S. Swaton

Événements extrêmes

*N. Zimmermann
A. Bjørnsen
T. Wohlgemuth
C. Grossiord
D. Weber
J. Rosset
M. Oriet
Ateliers 1-3, 5-7, 12

T. Lachat
Atelier 4*

Forêt

Faire confiance à la nature
Ateliers 9-11

Société

Sentiment d'impuissance

Mode de vie

**Vision moins
anthropocentree**

Surmonter les peurs

**Se reconnecter
à la nature**

*N. Imesch
Atelier 8*

Événements extrêmes

N. Zimmermann
A. Bjørnsen
T. Wohlgemuth
C. Grossiord
D. Weber
J. Rosset
M. Oriet
Ateliers 1-3, 5-7, 12
T. Lachat
Atelier 4

OPPORTUNITÉ

S. Swaton

~~Sentiment d'impuissance~~

~~Mode de vie~~

~~Vision moins anthropocentree~~

~~Surmonter les peurs~~

Se reconnecter à la nature

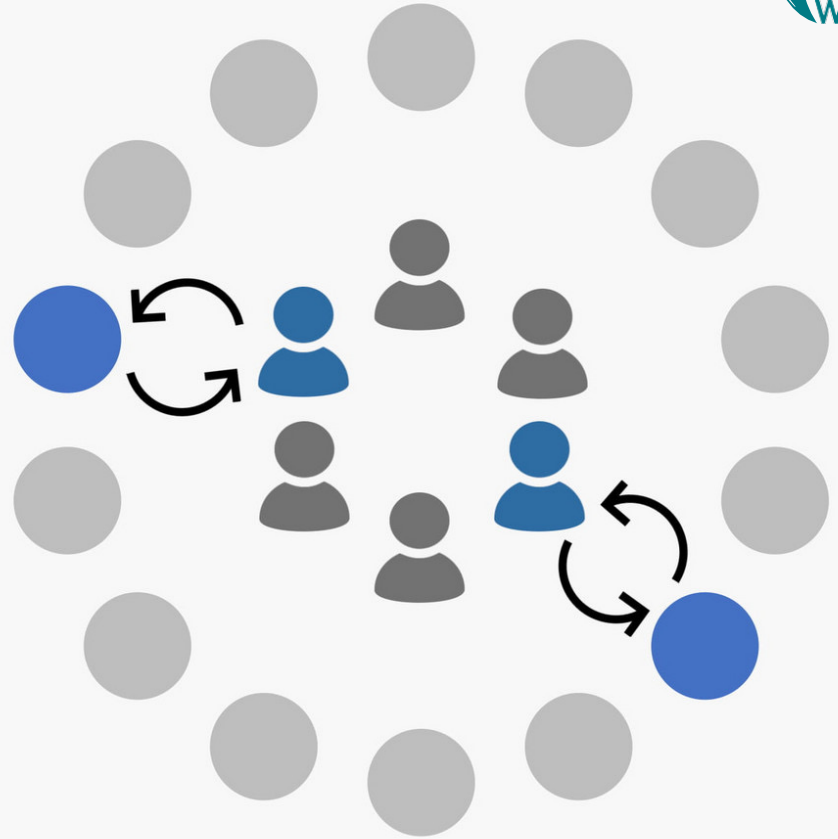
N. Imesch
Atelier 8

Forêt

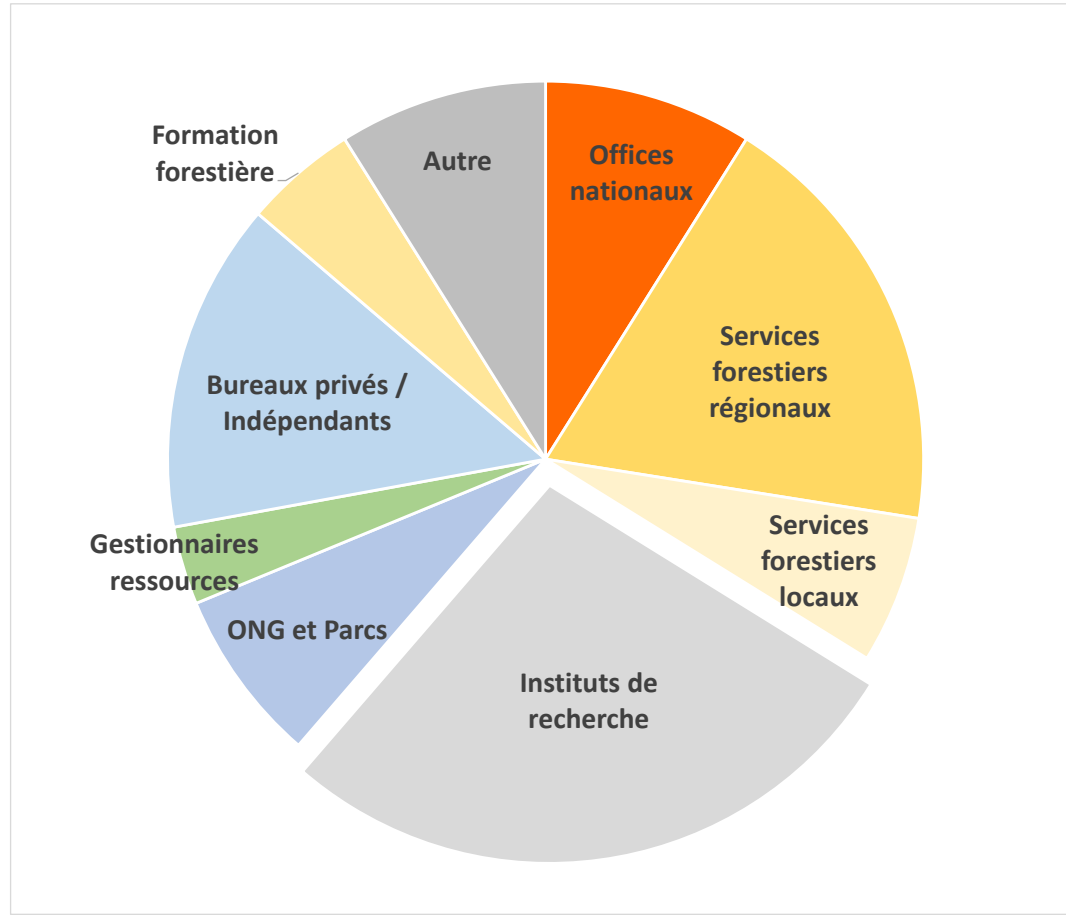
Faire confiance à la nature
Ateliers 9-11

Discussion «fishbowl»

Adaptation aux
événements extrêmes:
la forêt ou la société?



D'où viennent les participants?





Forum WSL Suisse romande 2022

Merci beaucoup!

Beate Jessel, Directrice du WSL