

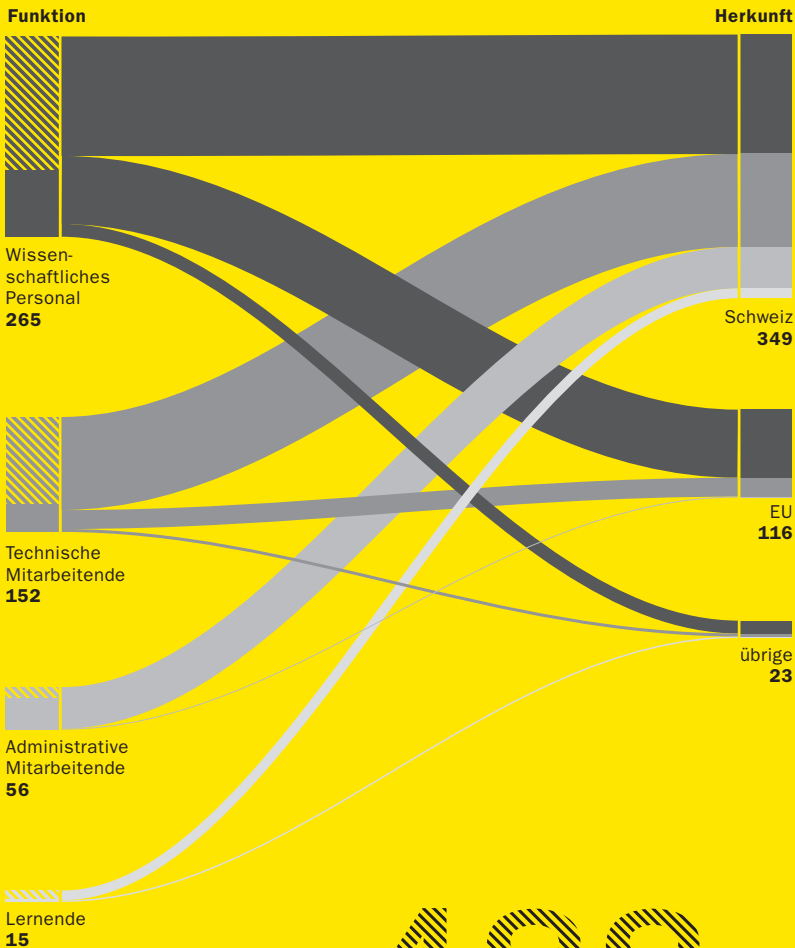
2018

Eidg. Forschungsanstalt WSL

Forschung für Mensch und Umwelt



Mitarbeitende



488

Männer
64,5%

Frauen
35,5%

Mitarbeitende total

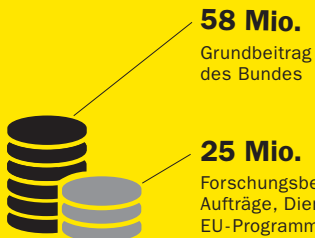
Wissen

Wir vermitteln Umweltwissen via wissenschaftliche Publikationen, Vorlesungen, dem Magazin DIAGONAL, Informationsmaterial für Fachleute sowie Veranstaltungen und Websites.



Finanzen

Wir finanzieren uns grösstenteils aus dem Grundbeitrag des Bundes. Dazu kommen Forschungsbeiträge des Nationalfonds und der EU, Aufträge für staatliche und private Stellen sowie Unterstützung durch Stiftungen.



Highlights 2017



Ernennung einer
Professorin und
eines Professors



ERC Consolidator Grant für
Forschung zum Massenverlust
von Gletschern im Himalaya



Neue Forschungsprogramme
«EnviDat», «SwissForestLab»
und «Klimawandel und alpine
Massenbewegungen»



Websites erneuert:
www.wsl.ch
www.slf.ch
www.wsl-junior.ch

Standorte und Zusammenarbeit

Wir betreiben über 6000 Versuchs-, Beobachtungs- und Experimentierflächen, Grossversuchsanlagen und Labors in allen Sprachregionen der Schweiz. Zudem arbeiten wir rege mit Partnern aus der ganzen Welt zusammen.



Eidg. Forschungsanstalt für Wald, Schnee und Landschaft WSL (wsl.ch)
WSL-Institut für Schnee- und Lawinenforschung SLF (slf.ch)
Direktor: Prof. Dr. Konrad Steffen
Die WSL ist ein Forschungsinstitut des ETH-Bereichs.



Vision und Mission

Die WSL erbringt Spitzenleistungen in der terrestrischen Umweltforschung. So fördert sie die Lebensqualität und eine gesunde Umwelt.

- Wir untersuchen Veränderungen der terrestrischen Umwelt sowie Nutzung und Schutz von natürlichen Lebensräumen und Kulturlandschaften.
- Wir überwachen Zustand und Entwicklung von Wald, Landschaft, Biodiversität, Naturgefahren sowie Schnee und Eis.
- Wir entwickeln nachhaltige Lösungen für gesellschaftlich relevante Probleme – zusammen mit unseren Partnern aus Wissenschaft und Gesellschaft.



Unser Fokus

Im Zentrum unserer Arbeit stehen Forschung, Wissensvermittlung und Dienstleistungen zu den Themen Wald, Landschaft, Biodiversität, Naturgefahren sowie Schnee und Eis.

Dienstleistungen für die Schweiz

Erkenntnisse aus unserer Forschung münden oft in Dienstleistungen, die wir Behörden und Fachstellen sowie der Öffentlichkeit zur Verfügung stellen.

Beispiele dafür sind:

- Lawinenbulletin
- Landesforstinventar LFI
- Waldschutz-Schweiz-Informationsplattform
- Hydrologische Vorhersagen





Geschichte

Die WSL wurde 1875 als forstliche Versuchsanstalt gegründet.
Seit 1989 ist das WSL-Institut für Schnee- und Lawinenforschung SLF
Teil der WSL.

